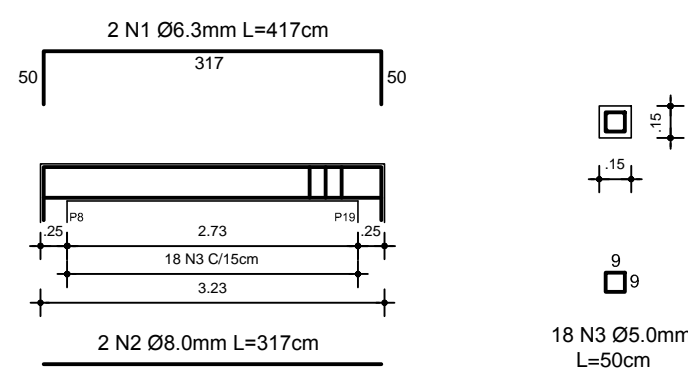
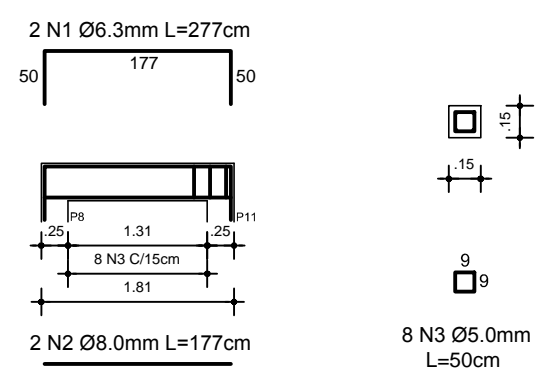


VIGA V300/V301 - 15x15 Volume: 0.073m³



VIGA V302/V303 - 15x15 Volume: 0.041m³



QUANTITATIVO DE ARMADURAS DAS VIGAS						
Viga	Quant.	Pos.	Bitola	Comprimento	Peso Unit.	Peso Total
V300 V301	2	N1	6.3mm	417cm	0,25kg/m	2,09kg
	2	N2	8.0mm	317cm	0,40kg/m	2,54kg
	18	N3	5.0mm	50cm	0,16kg/m	1,44kg
					Total	6,07kg
V302 V303	2	N1	6.3mm	277cm	0,25kg/m	1,39kg
	2	N2	8.0mm	177cm	0,40kg/m	1,42kg
	8	N3	5.0mm	50cm	0,16kg/m	0,64kg
					Total	3,45kg
TOTAL						49,73kg

24/set/19 - Revisadas as armaduras das vigas

PREFEITURA MUNICIPAL DE PELOTAS



SECRETARIA MUNICIPAL DE SAÚDE
UNIDADE BÁSICA DE SAÚDE PEDREIRAS
ESTRADA PRINCIPAL MONTE BONITO, S/N

PROJETO ESTRUTURAL
DETALHE VIGAS NÍVEL +6.15m

RESPONSÁVEL TÉCNICO
Eng. Civil Ricardo M. Silveira – Crea: 39.558D

PRANCHA

SECRETARIA MUNICIPAL DE SAÚDE

ROBERTA PAGANINI L. RIBEIRO

ESTAGIÁRIO
DENIS BAINY

DATA
MAI/2019

ESCALAS
1/50

VERSÃO
01

0601